

RESPOSTAS EXERCICIO 3

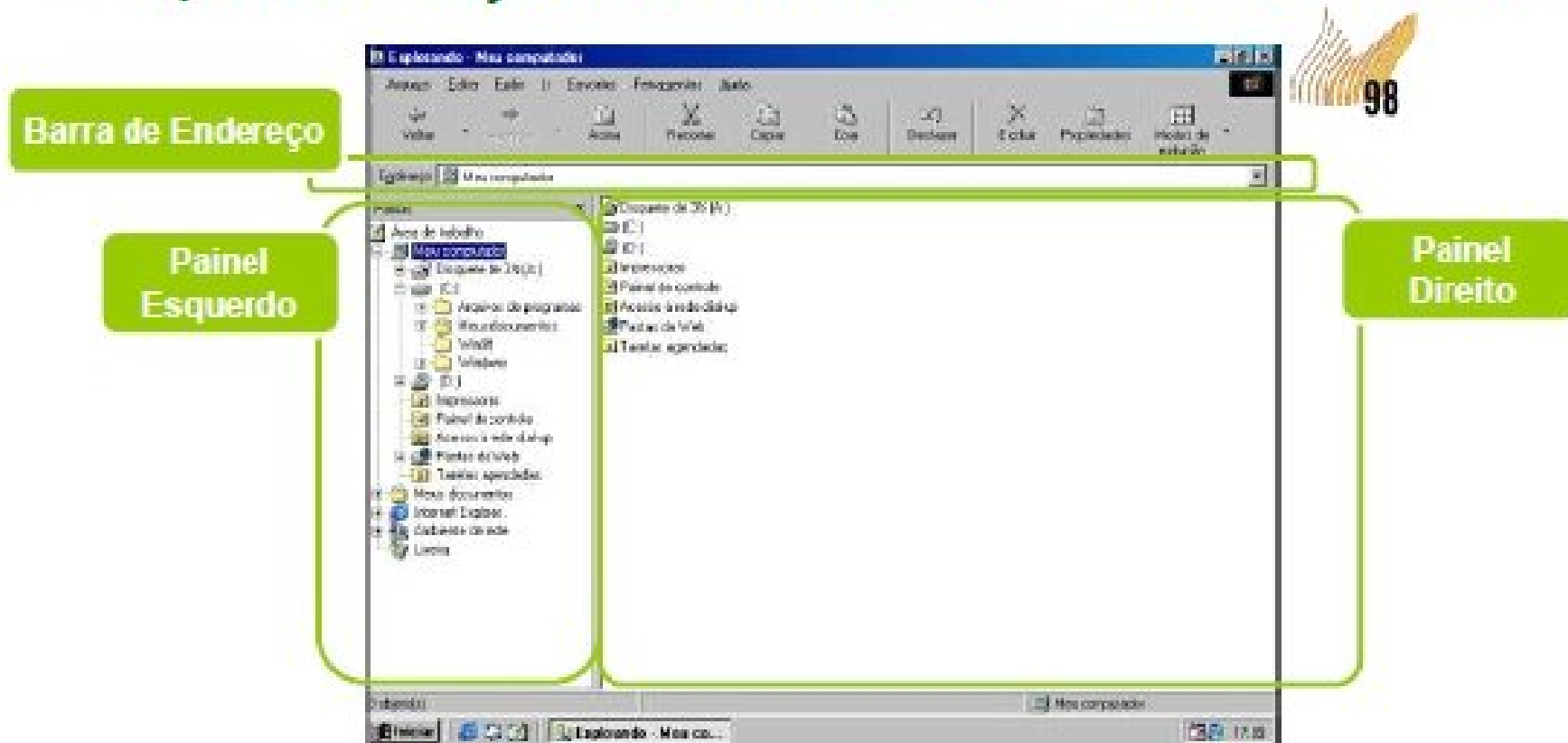
- 1 – Criação de desenhos simples.
- 2 – Utilizando os botões esquerdo e direito do mouse.
- 3 – Ctrl.
- 4 – Shift
- 5 – Imagens
- 6 –
 1. No Paint, selecione o desenho a ser copiado para outro aplicativo.
 2. Habilite o menu Editar – Copiar
 3. Abra ou ative o aplicativo que receberá o desenho (por exemplo, Word Pad)
 4. Habilite o menu Editar - Colar
- 7 – É um editor de textos simples, que vem como padrão no Microsoft Windows
- 8 – Para que caso ocorra algum problema, como queda de energia, não percamos todo o texto.
- 9 – Para relacionar itens em nossos documentos.
- 10 – Opção Visualizar Impressão.

- Programação da Aula
 - Introdução ao Windows Explorer
 - Manipulação de Arquivos e Pastas
 - Lixeira
 - Visualização de Arquivos
 - Classificação
 - Pesquisando Pastas e Arquivos

- Introdução ao Windows Explorer
 - Gerenciamento de arquivos
 - Gerenciamento de pastas
 - Manipulação de arquivos e pastas
 - Estrutura hierarquizada
 - Pré-visualização de conteúdo



- Apresentação do ambiente – Windows 98



- Apresentação do ambiente – Windows XP



- Apresentação do ambiente – Windows Vista

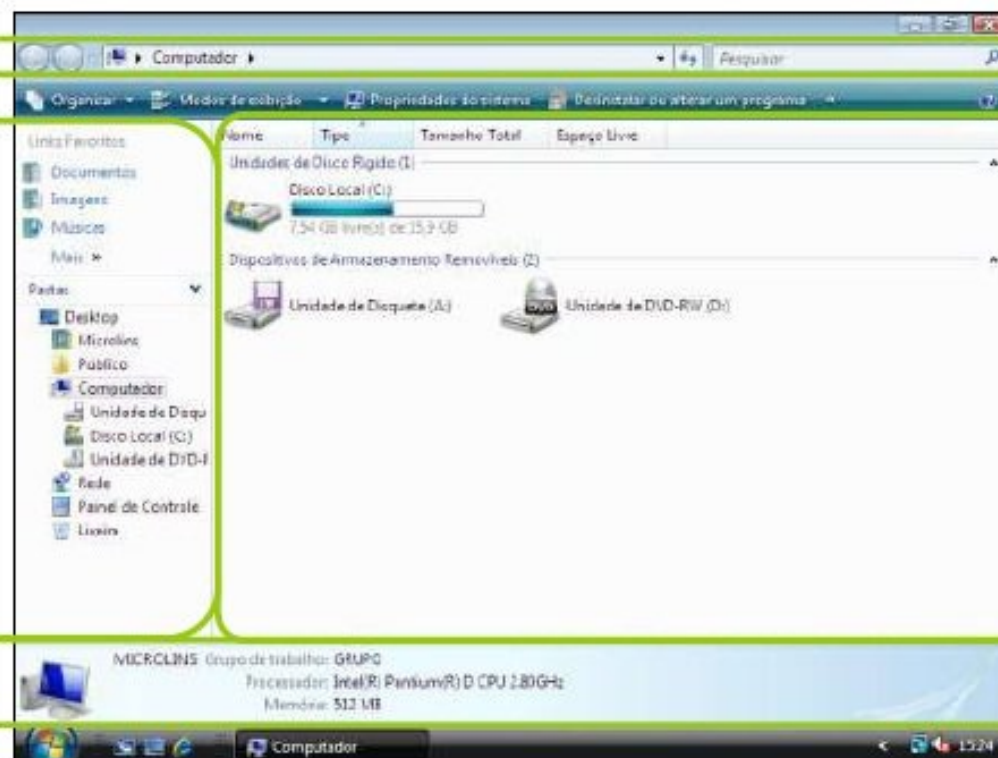
Barra de Endereço

Painel Esquerdo

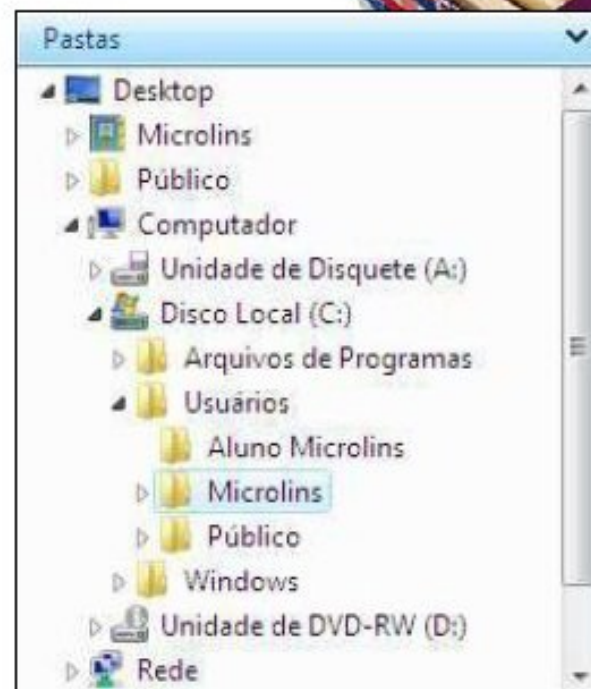
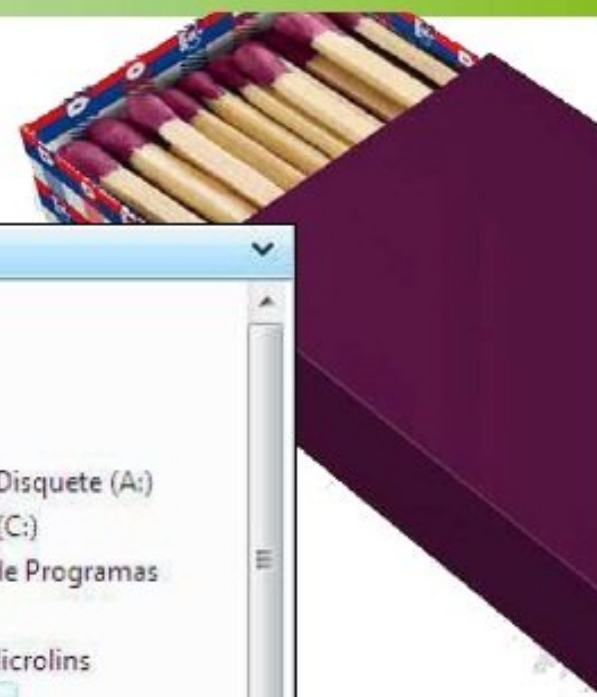
Painel de Detalhes



Painel Direito



- Estrutura hierárquica!



- Trabalhando com pastas e arquivos
 - Criar
 - Renomear
 - Copiar
 - Recortar
 - Colar
 - Utilização do mouse e teclado para manipulação



- Formas de Visualização
 - Diferenças e semelhanças entre as versões do sistema
- Pesquisa de pastas e arquivos
 - Facilidade para encontrar informações



**Dúvidas?
Esclarecimentos?**



• Trabalho de Desenvolvimento Prático



1 - Vamos trabalhar com nossa estrutura de pastas de Empresa Modelo. Copie essa estrutura para seu computador. Após isso, vamos renomear algumas pastas e arquivos. Concluído nosso trabalho, exclua esses arquivos para a lixeira e depois limpe a mesma! Faça isso sempre com a orientação de seu Educador!

2 - No **Windows Explorer**, altere as formas de visualização e classificação dos arquivos.

3 - Utilize a ferramenta de localização de arquivos e pastas para localizar imagens em nosso computador. Seu Educador o instruirá sobre que itens e locais devemos pesquisar.

4 - Utilize o visualizador de imagens para verificar algumas fotos que estão em nosso computador. Vamos salvar uma dessas imagens em nosso disquete utilizando o **Windows Explorer**.

